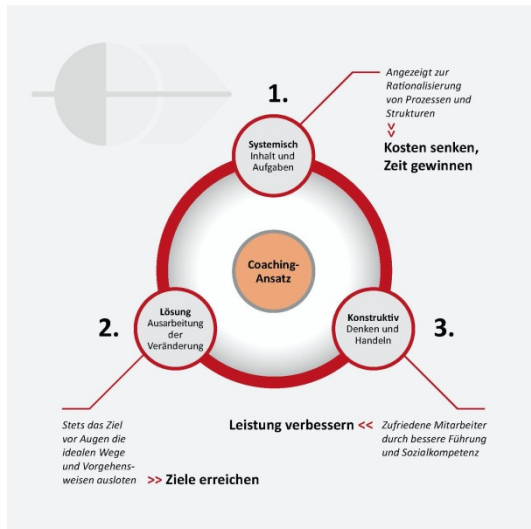


Coaching Ansätze

Die Ansätze im Business-Coaching:



➤ **Systemischer Ansatz** bezieht sich auf die Rolle und Zugehörigkeit in einem System, Einrichtung, Abteilung oder Berufsgruppe als Führungskraft, Fachkraft. Jede Person ist immer Teil eines Systems, Betrieb, Familie, privates Umfeld, Verein, etc. Umgang mit beruflichen Inhalten und Aufgaben. Schwerpunkte liegen hier im Veränderungsmanagement und in der Organisationsentwicklung bei der Anpassung von Strukturen.

➤ **Lösungsorientierter Ansatz** bezieht sich auf den ziel- und ergebnisorientierten Prozess, im beruflichen Kontext, das Ausloten der Vorgehensweisen so wie die Herausarbeitung von positiven Veränderungen und das Finden von Lösungen. Umgang mit anderen Menschen. Schwerpunkte liegen hier in den Führungskompetenzen, Begleitung in neue Positionen und bei neuen Aufgaben, Zielerreichung bei Veränderungen.

➤ **Konstruktiver Ansatz** bezieht sich auf einen partnerschaftlichen Dialog, stellt die Grundlage für die Erarbeitung von neuen Sichtweisen in einem gesteuerten Prozess dar. Führt zu einem besseren Verständnis der eigenen Fähigkeiten, Denken und Handeln. Umgang mit sich selbst. Schwerpunkte liegen hier in der Führungsrolle im Team, Wirken als Führungskraft, Konfliktmanagement und Kommunikationsverhalten.

Die Coaching Ansätze (System, Lösung, Konstruktiv) müssen in einem Ganzen und in Abhängigkeit von einander betrachtet werden. Es ist Aufgabe vom Coach, den Coachee alle Ansätze betrachten zu lassen. Er führt ihn am „Roten Faden“ durch den Prozess.